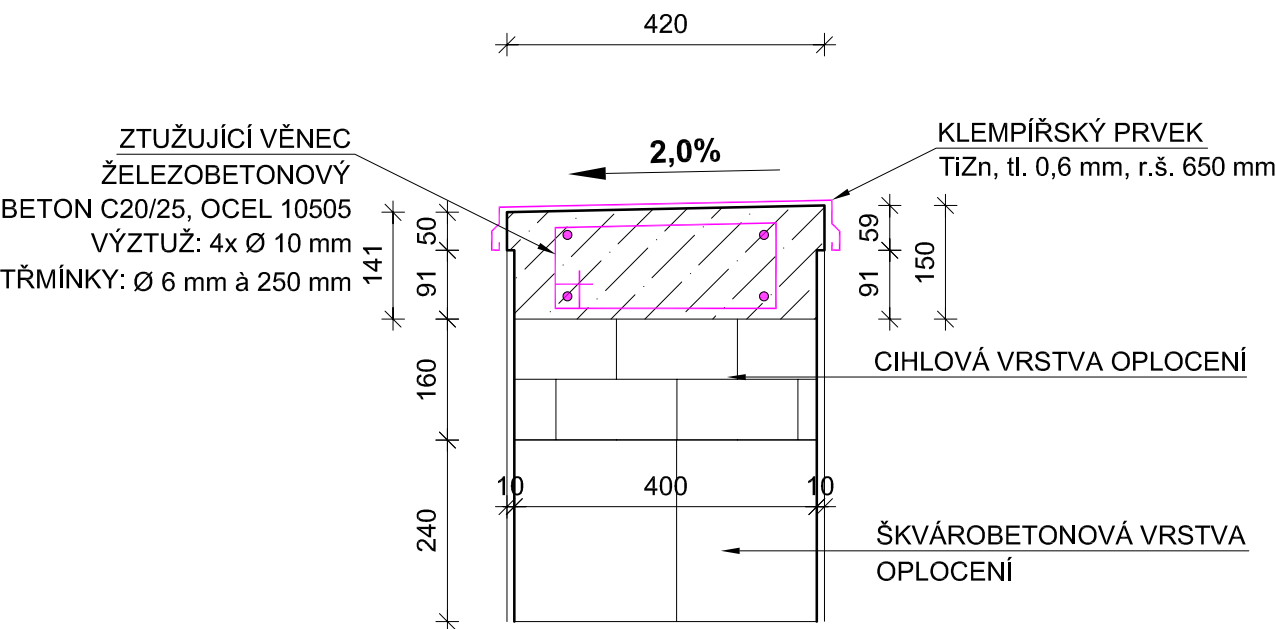


DETAIL HLAVY OPLOCENÍ  
M1:10



POZNÁMKA

KLEMPÍŘSKÉ KONSTRUKCE KLEMPÍŘSKÉ PRVKY - TiZn PLECH, tl. 0,6 mm, BEZ POVRCHOVÉ ÚPRAVY

PROJEKTOVÁ DOKUMENTACE JE VYPRACOVÁNA  
DLE VYHLÁŠKY č. 499/2006 Sb.  
VÝŠKOVÉ OSAZENÍ OBJEKTU JE VZTAŽENO K VÝŠKOVÉMU SYSTÉMU Bp  
±0,000 = 137,65 m.n.m.  
NEJEDNÁ SE O PROVÁDĚCÍ DOKUMENTACI

<div>Odpovědný projektant:</div> <div>Ing. Jaromír Matějčíček</div>		<div>Vypracoval:</div> <div>Vítek Dočekal</div>		<div><div><div><div></div><div>NORD</div><div>ARCHITECTURE</div></div></div><div><div>sídlo:</div><div>Olafichovská 14</div><div>405 02 Děčín</div><div>IČ: 64051056, DIČ: CZ64051056</div><div>t: +420412517295</div><div>m: +420724556686</div><div>e: matej@nordarch.cz</div><div>www.nordarch.cz</div></div></div>	
<div>Investor:</div> <div>Statutární město Děčín</div> <div>Mírové náměstí 1175/5, Děčín IV-Podmokly, 405 02 Děčín</div>				<div>Formát:</div> <div>1/A4</div>	
				<div>Datum:</div> <div>02/2024</div>	
<div>Místo:</div> <div>p.p.č. 2642, k.ú. Děčín</div>				<div>Datum revize:</div> <div>...</div>	
<div>Stavba:</div> <div>STAVEBNÍ ÚPRAVY</div> <div>ZDĚNÉ ČÁSTI STÁVAJÍCÍHO OPLOCENÍ</div> <div>AREÁL DETRANS</div> <div>p.p.č. 2642, k.ú. Děčín</div>				<div>Měřítko:</div> <div>1:10</div>	
				<div>Stupeň:</div> <div>DUR/DSP</div>	
				<div>Č.pare.:</div> <div>Zak. č.:</div> <div>719/2024</div>	
<div>Stavební objekt:</div> <div>...</div>				<div>Č.části PD:</div> <div>D.1.1</div>	
<div>Profese:</div> <div>D.1.1 ARCHITEKTONICKO STAVEBNÍ ŘEŠENÍ</div>				<div>Č.v.:</div> <div>D.1.1.4</div>	
<div>Výkres:</div> <div>DETAIL HLAVY STĚNY</div>					